

Pressure Measurement Film

PRESCALE Felhasználási példa

[No.10]

Mért objektum



Tárcsafékek, dobfékek fékbetétei

Felhasználási terület

Fékbetét illeszkedésének ellenőrzése

Előnyök

Idő megtakarítás

Kevesebb anyagvesztés

Iparág

Automotive (tervezés, gyártás, karbantartás)

Felhasználás

A fékbetétek tárcsára illeszkedésének ellenőrzése

Kihívás

A tárcsafékek a féktárcsák és a fékbetétek közötti súrlódási erő segítségével csökkentik vagy állítják meg a jármű mozgását. Ha a tárcsák és a fékbetétek közötti illeszkedés nem optimális, súlyos hibák léphetnek fel. Ezek közé tartozik a fék meghibásodása, az alkatrészek egyenetlen kopása, a zaj és a vibráció. Ezért a fékbetétek megfelelő illesztése fontos az autó teljesítménye, biztonsága és az alkatrészek élettartama szempontjából. Mostanáig azonban nem volt egyszerű módja a fékbetétek és a féktárcsák közötti illeszkedés ellenőrzésének.

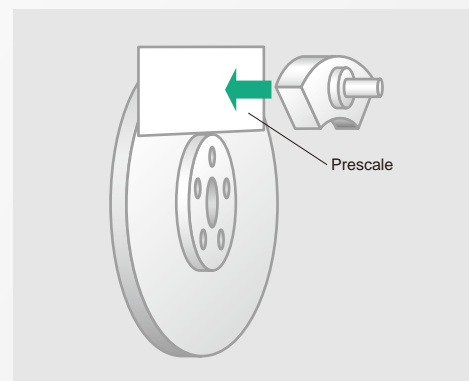
Mérés

Felhasznált termék: Prescale (Medium Pressure MW/MS és High Pressure HS)

Helyezze a Prescale filmet a féktárcsa és a fékbetét közé, és alkalmazza a normál körülményeknek megfelelő féknyomást. Ezután távolítsa el a filmet, és értékelje annak színét.

Könnyen megállapítható:

- optimális-e az illeszkedés
- a fékbetét és a féktárcsa teljesítménye
- kopási állapot a teszt futás után



Eredmények

● Nem megfelelő



A tárcsa és a fékbetét közötti érintkezési nyomás egyenetlenül oszlik el

● Megfelelő



A tárcsa és a fékbetét közötti illeszkedés egyenletes és a nyomás optimális mértékű

A Prescale használatának előnyei

● Idő megtakarítás

A tervezés hatékonysága jelentősen javul az ismételt próbálgatásokhoz képest.

● Minőségfejlesztés

A Prescale bármikor egyszerű mérést tesz lehetővé, így járulva hozzá a stabil fékrendszer gyártásához. Ez segít más kapcsolódó autóalkatrészek teljesítményének és stabilitásának javításában is.

Prescale használata nélkül

A tervezés és összeszerelés tapasztalatokon és becsléseken alapul, az eredményeket pedig tényleges fékezési tesztekkel igazolják. Ez a folyamatos próbálkozás és csiszolgatás jelentős idő- és munkaerőbeli veszteséget eredményez. Továbbá, mivel az értékelések a teszttesztek szubjektív visszajelzései és az alkatrészek állapota alapján készülnek, nem lehetséges objektív bizonyítékokon alapuló minőségellenőrzést végrehajtani.

Prescale használatával

Értékes adatok gyűjthetők össze a fék hatékonyságáról és a fékbetétek kopásának mikéntjéről a Prescale filmen összegyűjtött elszíneződés és mintázat vizsgálatával. Ezek az adatok rövid idő alatt lehetővé teszik az optimális féktervezést. A Prescale a termékminőség ellenőrzésére is használható hosszú teszttesztek után.

*Note that the specifications and performance data described in this catalog are subject to change without notice for the purpose of improvement. Since the images provided are used for illustration purposes, they may differ slightly from actual products.

FUJIFILM

FUJIFILM Corporation

<http://www.fujifilm.com/products/prescale/>

Kizárólagos hazai forgalmazó:

ICG Stádium Kft.

www.icgstadium.hu/fujifilm-prescale

sales@icgstadium.hu 20/980-4664

Integrated
Consulting
Group

